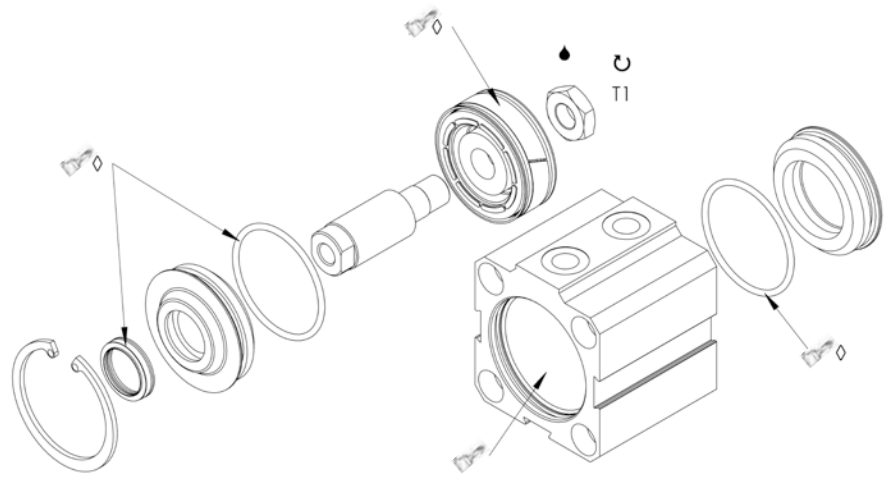


**Seal Kit:
Dichtsatz:**



= Grease : Standard 4 gr. KL8220 / Fett Standard 4 gr. KL8220
 = Locking fluid: Loctite 638 / Klebstoff: Loctite 638
 = Included in seal kit / Dichtsatz enthalten

**Seal kit Order order numbers:
Bestellnummern Dichtsätze:**

Cyl.Ø	SZ / SZV	SZD
12	PD35419	-
16	PD35420	-
20	PD35421	-
25	PD35422	-
32	PD43996	PD44008
40	PD43997	PD44009
50	PD43998	PD44010
63	PD43999	PD44011
80	PD44000	PD44012
100	PD44001	PD44013

Cyl.Ø	T1	
12	7,5 ± 1 Nm	-
16	7,5 ± 1 Nm	6
20	10 ± 2 Nm	8
25	10 ± 2 Nm	10
32	10 ± 2 Nm	13
40	10 ± 2 Nm	16
50	10 ± 2 Nm	18
63	10 ± 2 Nm	24
80	10 ± 2 Nm	24
100	10 ± 2 Nm	24

**Order Instructions for Basic Cylinder, Series SZ..., SZD...,SZV...SZK...,..., Ø 12 – 100 mm
Bestellangaben – Grundzylinder, Baureihe SZ..., SZD...,SZV...SZK...,..., Ø 12 – 100 mm**

System / Baureihe	Symbol / Symbol	Piston Ø / Kolben Ø	Order instructions Type / Bestellangabe Typ	Order-No. / Bestellnr.
Single acting without cushioning For contactless position sensing / einfachwirkend ohne Dämpfung für berührungslose Positionserfassung		12	SZ7012/..	PA67330-....
		16	SZ7016/..	PA67340-....
		20	SZ7020/..	PA67350-....
		25	SZ7025/..	PA67360-....
		32	SZ7032/..	PA58160-....
		40	SZ7040/..	PA59070-....
		50	SZ7050/..	PA60140-....
		63	SZ7063/..	PA61090-....
		80	SZ7080/..	PA62100-....
		100	SZ7100/..	PA63010-....
Double acting without cushioning For contactless position sensing / doppeltwirkend ohne Dämpfung für berührungslose Positionserfassung		12	SZ6012/..	PA67290-....
		16	SZ6016/..	PA67300-....
		20	SZ6020/..	PA67310-....
		25	SZ6025/..	PA67320-....
		32	SZ6032/..	PA58150-....
		40	SZ6040/..	PA59060-....
		50	SZ6050/..	PA60150-....
		63	SZ6063/..	PA61100-....
		80	SZ6080/..	PA62090-....
		100	SZ6100/..	PA63000-....
With through piston rod Double acting without cushioning For contactless position sensing / mit durchgehender Kolbenstange doppeltwirkend ohne Dämpfung für berührungslose Positionserfassung		12	SZD6012/..	PA67610-....
		16	SZD6016/..	PA67620-....
		20	SZD6020/..	PA67630-....
		25	SZD6025/..	PA67640-....
		32	SZD6032/..	PA58230-....
		40	SZD6040/..	PA59150-....
		50	SZD6050/..	PA60220-....
		63	SZD6063/..	PA61160-....
		80	SZD6080/..	PA62120-....
		100	SZD6100/..	PA63030-....
Non-rotating Double acting without cushioning For contactless position sensing / verdrehgesichert doppeltwirkend ohne Dämpfung für berührungslose Positionserfassung		20	SZV6020/..	PA67370-....
		25	SZV6020/..	PA67380-....
		32	SZV6032/..	PA58190-....
		40	SZV6040/..	PA59100-....
		50	SZV6050/..	PA60130-....
		63	SZV6063/..	PA61080-....

Complete type designation and order no. with stroke length in mm
Typenbezeichnung und Bestell-Nr. mit Hublänge ergänzen (in mm) ↑

(4-digits)
(in mm 4-stellig) ↑

Single acting / einfachwirkend		32	SZK3032/5	PD35344-0005
		32	SZK3032/10	PD35344-0010
		50	SZK3050/10	PD35331-0010
		63	SZK3063/10	PD35346-0010

P-A7P045PP - Issue 1



www.parker.com

**SZ - Cylinder Ø 12-100 mm
SZ - Zylinder Ø 12-100 mm**

Ref No.

--	--	--	--	--	--	--	--	--	--	--	--	--	--	--	--	--	--	--	--

Insert item part number prior to installation
Inscrire la référence dde l'appareil avant installation
Vor Einbau Bestellnummer eintragen.

Inserire il codice prima dell'installazione
Rellenar referencia antes del montaje
Fyll i artikelnummerföre installationen



P(e)max = 1MPa (10bar)
Standard temp T = -10°C + 70 °C



Disconnect air and electrical supplies before attempting repair or maintenance.

See ISO 4414-1982 for safety requirements covering the installation and use of pneumatic equipment.

Débrancher les connexions pneumatiques et électriques avant réparation ou maintenance.
Voir ISO 4414-1982 pour les règles de sécurité des installations et utilisation des équipements pneumatiques.

Vor Reparatur- oder Wartungsarbeiten sind alle pneumatischen und elektrischen Versorgungsleitungen von der Pneumatikkomponente zu trennen.
Siehe ISO 4414-1982 bzw. DIN 24 558 bezüglich den Sicherheitsvorschriften für Installation und Einsatz von Pneumatikkomponenten.

Prima di effettuare interventi di manutenzione verificare che sia l'alimentazione elettrica che quella pneumatica siano disattivate.
Attenersi alla normativa ISO 4414-1982 che regola l'installazione e l'uso di componenti pneumatici.

Desconectar las conexiones neumáticas y eléctricas antes de efectuar cualquier reparación o mantenimiento.
Ver ISO 4414-1982 para reglas de seguridad de las instalaciones y utilización de equipos neumáticos.

Koppla ifrån luft och elektriska anslutningar innan reparations- och underhållsarbeten påbörjas.
Se ISO 4414-1982 för säkerhetsbestämmelser täckande installation och användning av pneumatisk utrustning.

Prelubricated, further lubrication is not normally necessary. If additional lubrication is introduced it must be continued. The following oils are recommended.

Pré-lubrifié, une lubrification ultérieure n'est pas nécessaire.
Si une lubrification additionnelle est effectuée, elle doit obligatoirement être renouvelée périodiquement. Les huiles suivantes sont recommandées.

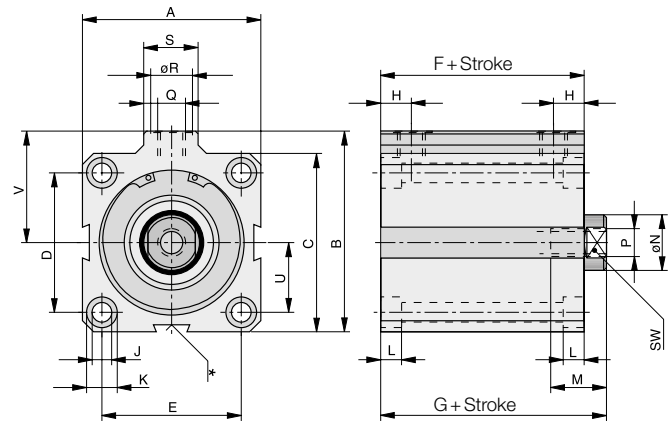
Vorgefettet. Geeignet für den Betrieb mit ungeöilter Druckluft.
Nach Betrieb mit geölter Druckluft müssen Zylinder weiterhin mit geölter Luft betrieben werden. Folgenden Ölsorten werden empfohlen.

Prelubrificato, non necessita di ulteriore lubrificazione. Nel caso di lubrificazione aggiuntiva, questa dovrà essere continua. Sono raccomandati i seguenti lubrificanti.

Lubricado de fábrica. No necesita lubricación. Si se lubrica, es necesario seguir haciéndolo. Se recomiendan los siguientes aceites.
Initialsmord, behöver normalt inte tillsatssmörjas.
Påbörjad tillsatssmörjning måste dock fortsätta. Följande oljor rekommenderas.

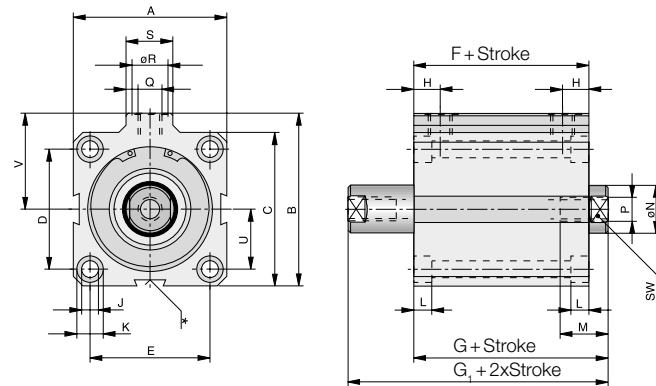
Oil Company	Designation	Grade
Century Oils	PW.L.A.	32
Alexander Duckham	Zurcon 4	32
Gulf	Harmony 43AW	32
Shell (UK) Oil	Tellus 37	32
Burmah Castrol	Hyspin AWS32	32
Edgar Vaughan	Hydrolite HP100	32
Esso Petroleum	NUTOH32	32
BP	HLP 32	32
Mobile Oil Company	DTE Oil - Lite	32
Mobile	VPI-A	32
Silkolene	Derwent 32	32

Dimensions for Basic Cylinder, Series SZ....., Ø 12 - 100 mm
Abmessungen Grundzylinder, Baureihe SZ....., Ø12 - 100 mm



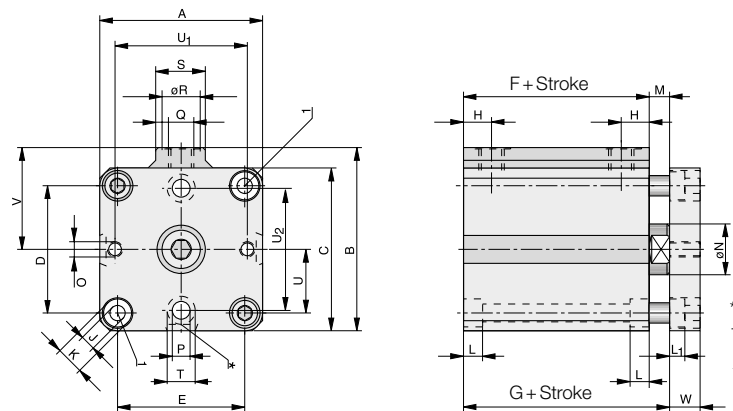
* are omitted for cyl. Ø12 to 20 mm
 * entfällt bei Zyl. Ø12 bis 20 mm

Dimensions – Basic Cylinder with Through Piston Rod, Series SZD6....., Ø 12 - 100 mm
Abmessungen – Grundzylinder mit durchgehender Kolbenstange, Baureihe SZD6....., Ø12 - 100 mm



* are omitted for cyl. Ø12 to 20 mm
 * entfällt bei Zyl. Ø12 bis 20 mm

Dimensions – Basic Cylinder, non-rotating, Series SZV6....., Ø 20 - 63 mm
Abmessungen – Grundzylinder, verdrehgesichert, Baureihe SZV6....., Ø 20 - 63 mm



* is omitted for cyl. Ø20 mm
 1) Mounting holes for cylinder
 * entfällt bei Zyl. Ø20 mm
 1) Befestigungsbohrungen für Zylinder

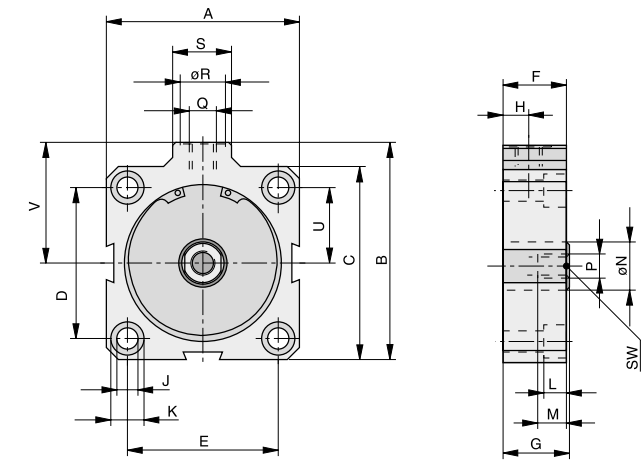
**Dimension Table (mm), dimensions depending on stroke – Series SZ7..., SZ6..., SZD6..., SZV...
 Maßtabelle (mm), hubabhängige Abmessungen – Baureihe SZ7..., SZ6..., SZD6..., SZV...**

Cyl.Ø	Standard stroke lengths (mm) SZ7...	Standard stroke lengths (mm) SZ6...	F+stroke SZ7...	G+stroke SZ7...	F+stroke SZ6... SZV6...**	G+stroke SZ6... SZV6...**	F+Hub SZD6...	G+stroke SZD6...	G1+2xstroke SZD6...
12	5/10	5/10	34	38,5	34	38,5	34	38,5	43
16	5/10	5/10/15/25	34,5	40	34,5	40	34,5	40	45,5
16	15/25	-	44,5	50	-	-	-	-	-
20	5/10	5/10/15/25/50	36	42	36	42	36	42	48
20	15/25	-	46	52	-	-	-	-	-
25	5/10	5/10/15/25/50	38,5	45	38,5	45	38,5	45	51,5
25	15/25	-	48,5	55	-	-	-	-	-
32	5/10/15/25	5/10/15/25/50/80	39	45,5	39	45,5	39	45,5	52,5
40	5/10/15/25	5/10/15/25/50/80	41,5	48,5	41,5	48,5	41,5	48,5	55,5
50	10/15/25	10/15/25/50/80	45	53,5	45	53,5	45	53,5	61,5
63	10/15/25	10/15/25/50/80	52,5	60,5	52,5	60,5	52,5	60,5	69,5
80	10/15/25	10/15/25/50/80	57	66,5	57	66,5	57	66,5	76
100	10/15/25	10/15/25/50/80	58,5	69,5	58,5	69,5	58,5	69,5	80,5

**Dimension Table (mm), general dimensions – Series SZ7..., SZ6..., SZD6..., SZV...
 Maßtabelle (mm), allgemeine Abmessungen – Baureihe SZ7..., SZ6..., SZD6..., SZV...**

Cyl.Ø	A	B	C	D	E	H	ØJ	ØK	L	L1	M	ØN	P	Q	ØR	S	U	V	W	SW
12	23	27	25	17,4	13	10	4	6	3,5	-	6	6	M3	M5	8	11	8,6	14,5	-	5
16	28	30	28	20	20	10,5	4	6	3,5	-	8	8	M4	M5	8	11	10	16	-	6
20	32	34	32	22	22	11	4,5	7,5	4,8	5	8	10	M5	M5	8	11	11	18	8	8
25	37	44	39	28	26	11,5	4,5	7,5	4,8	5	12	12	M6	G1/8	15	19	14	24,5	8	10
32	45	52	48	36	32	11,5	5,5	10	5,8	6	12	12	M8	G1/8	15	19	18	28	10	10
40	55	59	55	41	41	12,5	6,7	11	6,8	6	12	16	M8	G1/8	15	19	20,5	31,5	10	13
50	64	72	64	50	50	13,5	6,7	11	6,8	7	17,5	20	M10	G1/8	15	19	25	40	12	17
63	80	88	80	62	62	15,5	8,5	14	8,3	9	17,5	20	M12	G1/8	15	23	31	48	12	17
80	94	104	94	73	73	16	8,5	14	8,3	-	25	25	M16	G1/4	19	23	36,5	57	-	22
100	117	125,5	117	90,5	90,5	16	10,5	18	11	-	28	32	M20	G1/4	19	23	45,25	57	-	27

Dimensions – Cylinder, Series SZK3..., Ø 32, 50, 63 mm
Abmessungen – Zylinder, Baureihe SZK3..., Ø 32, 50, 63 mm



* are omitted for cyl. Ø 32 mm
 * entfällt bei Zyl. Ø 32 mm

**Dimension Table (mm) – Series SZK3
 Maßtabelle (mm) – Baureihe SZK3**

Series	A	B	C	D	E	F	G	H	J	K	L	M	ØN	Q	P	ØR	S	U	V	SW
SZK3032/5	45	52	48	-	32	27	28	8,5	5,5	10	5,7	12	12	G1/8	M6	15	19	18	28	10
SZK3032/10	45	52	48	-	32	32	33	8,5	5,5	10	5,7	12	12	G1/8	M6	15	19	18	28	10
SZK3050/10	64	72	64	50	50	30	31	8,5	6,7	11	6,8	12	16	G1/8	M8	15	19	25	40	13
SZK3063/10	80	88	80	62	62	35	36	8,5	8,5	14	8,3	12	16	G1/8	M8	15	23	31	48	13